

Johann Sebastian Bach

Die Kunst der Fuge

Contrapunctus 1 – 7, 9 – 12, 10a, 19

Choral. Wenn wir in hoechsten Noethen

für Streichorchester oder Streichquartett

Nr. 1–5 nach einer Ausgabe von Christof K. Biebricher für Orgel

Stimme 1

Werner Icking
Privatbibliothek Nr. 23-1

<http://www.gmd.de/Misc/Music/> — <ftp://ftp.gmd.de/music/scores/>

Anmerkungen

Diese Ausgabe ist für Streichorchester oder Streichquartett gedacht. Die Stimmen 1–4 sind also für zwei Violinen, Viola und Violoncello. Die Ausgabe ist mit PMX und MusiXTeX gesetzt. Sie begann mit einer PMX-Vorlage der Contrapunctus 1–5 für Orgel von Christof K. Biebricher. Die weiteren Contrapunctus basieren auf der Bachschen Handschrift oder, wo diese fehlt, auf dem Erstdruck von 1752, die auch zur Revision der Contrapunctus 1–5 herangezogen wurden.

Bei Abweichungen dieser beiden Quellen wurde in dieser Spielausgabe die Erstdruckversion genommen, während bei der parallel entstandenen Urtextausgabe das Bachsche Manuskript Berücksichtigung fand.

Einzelne Noten oder ganze Phrasen unterschreiten den Tonumfang des jeweiligen Instruments. Solche Stellen sind teilweise oktaviert oder die nicht spielbaren Noten sind eingeklammert und Ersatznoten angegeben; in der Partitur sind diese Stellen durch * kenntlich gemacht. An einigen Stellen gehen die Stimmen auch in Mehrstimmigkeit über. Auch dort sind dann Noten eingeklammert. Ist eine Stimme nur einfach besetzt, spielt sie die nicht eingeklammerten Noten.

An einigen Stellen wurden auch Stimmen getauscht. Dies ist in der Partitur durch ** markiert; in den Stimmen ist die Nummer der jeweiligen anderen Stimme angegeben.

Remarks

This edition is written for string orchestra or string quartet. The voices 1–4 (Stimme 1–4) are for two violins, viola and violoncello. I used PMX and MusiXTeX to typeset this edition. It began with a PMX-source of Contrapunctus 1–5 for organ by Christof K. Biebricher. The further Contrapunctus are edited after Bach's handwriting or - where this is missing or incomplete - after the first printed edition from 1752. These two sources have been used too to revise Contrapunctus 1–5.

Single notes or complete phrases exceed the range of the respective instrument. There the voices are either octaviated or the unplayable notes are bracketed and there are replacement notes. In the score, these places are marked *. Where single voices turn into multiple voices, those notes which are not played if there is only one player for that voice are bracketed.

In some places the voices have been exchanged. In the score, these places are marked **. In the parts, the number of the source voice is printed.

Werner Icking

Contrapunctus 1	3
Contrapunctus 2	4
Contrapunctus 3	5
Contrapunctus 4	6
Contrapunctus 5	8
Contrapunctus 6 a 4 in Stylo Francese	9
Contrapunctus 7 a 4 per Augment et Diminut	10
Contrapunctus 9 a 4. alla Duodecima	12
Contrapunctus 10 a 4. alla Decima	14
Contrapunctus 11 a 4.	16
Contrapunctus 12 – rectus	18
Contrapunctus 12 – inversus	19
Contrapunctus 10a a 4.	20
Contrapunctus 19 – Fuga a 3 soggetti	22
Choral. Wenn wir in hoechsten Noethen Canto Fermo in Canto	24

Stimme 1

Die Kunst der Fuge

Contrapunctus 1

Johann Sebastian Bach (1685–1750)

Stimme 2

8

14

20

26

35

41

50

57

62

67

73

3

3

Stimme 2

Contrapunctus 2

8 Stimme 2

16

23 2

30

35

40

45

51 3

59

63

68

73

78

Contrapunctus 3

4 Stimme 2

11

16

20

25

30 9 Stimme 2

43

48

52 2

58

63

67

Contrapunctus 4

Musical score for Contrapunctus 4, Stimme 1. The score is written in a single system with ten staves. The key signature is one flat (B-flat) and the time signature is common time (C). The score begins with a treble clef and a common time signature. The first staff contains measures 1 through 6. The second staff is labeled with the number 7 at the beginning. The third staff is labeled with the number 13 at the beginning. The fourth staff is labeled with the number 18 at the beginning and a 3-measure rest at the end. The fifth staff is labeled with the number 27 at the beginning. The sixth staff is labeled with the number 33 at the beginning. The seventh staff is labeled with the number 38 at the beginning. The eighth staff is labeled with the number 43 at the beginning. The ninth staff is labeled with the number 48 at the beginning. The tenth staff is labeled with the number 53 at the beginning. The eleventh staff is labeled with the number 58 at the beginning. The twelfth staff is labeled with the number 63 at the beginning and a 5-measure rest at the end.

Stimme 1

73 Stimme 2

80

84

90

96

101

107

112

118

124

129

134

Contrapunctus 5

3

Stimme 4

11

18

24

30

3

40

47

53

60

67

74

80

85

Stimme 1

Contrapunctus 6 a 4 in Stylo Francese

Stimme 4

6

12

18 2 Stimme 2

24

29

34

40

44

49

54

59 3 Stimme 3

69

74

Contrapunctus 7 a 4 per Augment et Diminut:

7

11

16

20

24

28

31

35

39

44

4

Stimme 3

54

59

This page intentionally left quiet.

Contrapunctus 9 a 4. alla Duodecima

4
Stimme 2

10 *tr*

14 *b*

20

27

33

43

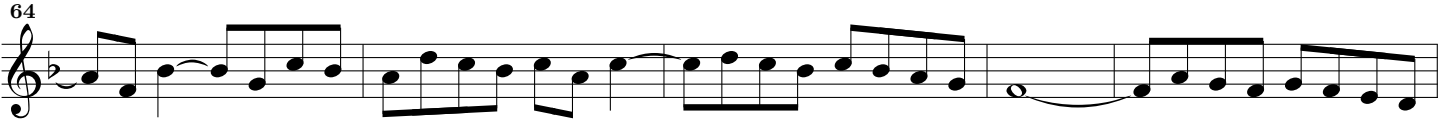
48

54

59

Stimme 1

64



69



75



80



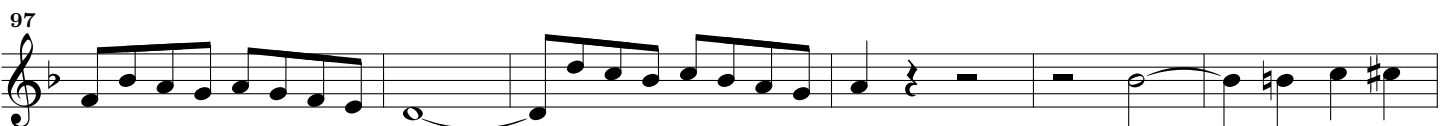
88



93



97



103



113



118



124



Stimme 1

Contrapunctus 10 a 4. alla Decima

6 Stimme 4

12

17

23

29

34

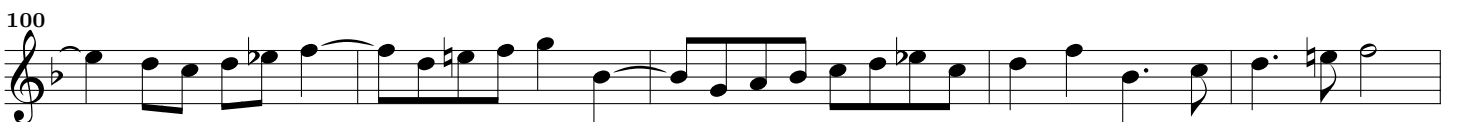
40

45

51

55 Stimme 3

Stimme 1



Contrapunctus 11 a 4.

2 Stimme 2

10

17

25

32

38

44

50

57

64

71

78

85

94

3 Stimme 3

Stimme 1

Musical score for voice part 1, measures 100-178. The score is written in a single system with 13 staves. The key signature is one flat (B-flat), and the time signature is 4/4. The music features a variety of rhythmic patterns, including eighth and sixteenth notes, and rests. A triplet of eighth notes is marked with a '3' above it in measure 104. The score concludes with a final cadence in measure 178.

Contrapunctus 12 – rectus

9 Stimme 2

14

19

23

27

31

34

37

41

44

47

51

Contrapunctus 12 – inversus

6

10 *tr*

15

19

24

28

32

36 3 Stimme 2

43

48

52

Contrapunctus 10a a 4

7
13
20
27
34
42
49
56
63
70
77
84
91

This page intentionally left quiet.

Stimme 1

Contrapunctus 19 – Fuga a 3 soggetti

12 Stimme 2

23

31

40

49

57

67

75

84

92

100

109 3

119 Stimme 2

Stimme 1

Über dieser Fuge, wo der Name B A C H im Contrasubject angebracht worden, ist der Verfasser gestorben.

Stimme 1

Choral. Wenn wir in hoechsten Noethen Canto Fermo in Canto

Musical score for Stimme 1, measures 1-40. The score is written in G major (one sharp) and common time (C). It consists of six staves of music, alternating between treble and bass clefs. Measure numbers 3, 8, 17, 21, 30, and 40 are indicated at the start of their respective staves. The notation includes various rhythmic values, accidentals, and performance markings such as '3', '7', 'tr', and '5'. The piece concludes with a double bar line at the end of the sixth staff.