

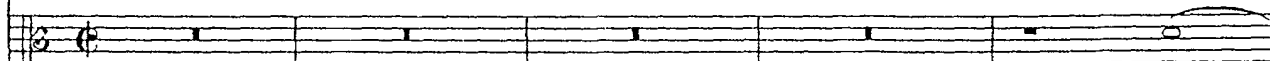
# XI.

1524  
Discant.



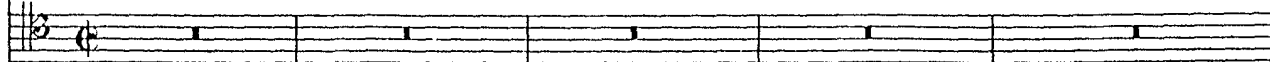
Christ lag in to - des  
der ist wie - der . . . . . er -

1525  
Alt.

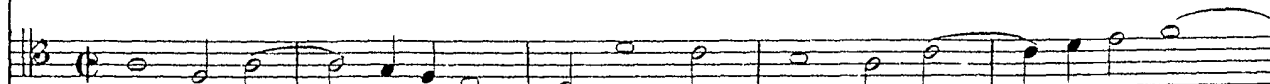


Christ  
der

1524  
Tenor.  
Cantus firmus.

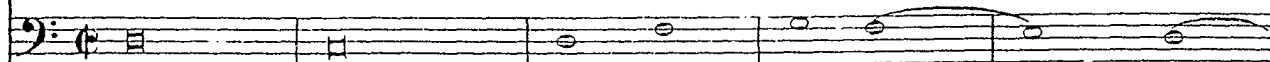


1525  
Vagans.



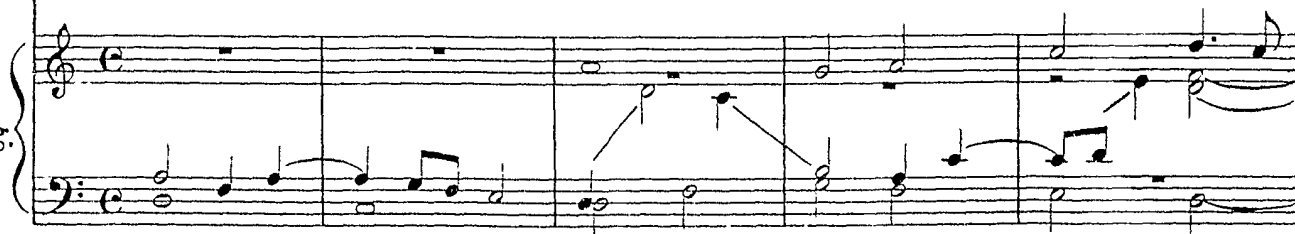
Christ.. lag . . . . . in to - - des ban - -  
der . . . ist . . . . . wie - der er - stan - -

1524  
Bass.



Christ lag in to - des ban - -  
der ist wie - der er - stan - -

Klavlerauszug.



2) 8)

ban - - - den, ban - - - den für un - ser  
 - stan - - - den, er - stan - - - den und hat uns

lag in to - des ban - - - den für un - ser  
 ist - wie - der er - stan - - - den und hat uns

Christ lag in to - des ban - - - den für un -  
 der ist wie - der er - stan - - - den und hat

- den . . . . für un - ser sünd, für un - ser sünd, für un - ser sünd . . . . .  
 - den . . . . und hat uns bracht, und hat uns bracht, und hat uns bracht . . . . .

4)

- - - - - den für un - ser sünd . . . . .  
 - - - - - den und hat uns bracht . . . . .

#

sünd ge - ge - - - ben, Des wir . . . sol - - - len frö -  
 bracht das le - - - ben: :||

sünd ge - ge - - - ben, Des wir sol -  
 bracht das le - - - ben: :||

- ser sünd ge - ge - - - ben, Des wir sol - len  
 uns bracht das . . . le - - - ben: :||

.. ge - ge - - - ben, Des wir, des wir . . . sol -  
 .. das le - - - ben: :||

.. ge - ge - - - ben, Des wir sol - - - len  
 .. das le - - - ben: :||

1. 2.

-lich..... sein,.... Gott lo-ben und dank - bar sein und  
 - len frö - lich sein, Gott lo - ben und dank - bar sein und sin -  
 frö - lich sein, Gott lo - ben und dank - bar sein und  
 - len.. frö-lich sein, Gott lo - ben, Gott lo-ben und.....  
 frö - - lich sein, Gott lo - - ben und dank - -

sin-gen Al-le-lu - ja,..... Al - le - lu - ja.  
 -gen Al - le - lu - ja, Al - le - lu - ja.  
 sin-gen Al - le - lu - ja, Al - le - lu - ja.  
 dankbar... sein und sin-gen Al - le - lu - ja, Al - le - lu - ja.  
 - bar sein und sin-gen Al - le - lu - ja, Al - le - lu - ja.

1525 hat folgende Varianten u. Fehler: 1) d statt c. 2) eine Ligatur c h. 3) g statt a. 4) eine Ligatur d c. 5) b statt d. 6) o statt o o 7) In beiden Ausg. d, wird aber e sein müssen.