

Edição: Paulo Castagna
Partes: Fernando Binder
Museu da Música de Mariana (MG - Brasil)

Anônimo

Andante

Soprano
1. Mi-re-re re me-i, De-us, se-cun-dum ma-

Alto
1. Mi-se-re-re me-i, De-us, ma-

Tenor
1. Mi-se-re-re re me-i, De-us, se-cun-dum ma-

Baixo
1. Mi-se-re-re me-i, De-us, ma-

7

S
gnam, se-cun-dum ma-gnam mi-se-ri-cor-di-am tu- - - am.

A
gnam, ma-gnam mi-se-ri-cor-di-am tu- - - am.

T
gnam, se-cun-dum ma-gnam mi-se-ri-cor-di-am tu- - - am.

B
gnam, ma-gnam mi-se-ri-cor-di-am tu- - - am.

13

S
Duo

A
Duo
2. Et se-cun-dum mul-ti-tu-di-nem

T
2. Et se-cun-dum mul-ti-tu-di-nem

B
Solo
mi-se-ra-ti-

17

S *Solo p*
 mi - se - ra - ti - o - num tu - a - - rum, de - le in - i - qui - ta - tem_ me -

A *Tutti*
 mi - se - ra - ti - o - num tu - a - - rum,

T *Tutti*
 mi - se - ra - ti - o - num tu - a - - rum,

B
 o - num tu - a - - - - - rum,

24

S *Tutti f p*
 am, in - i - qui - ta - tem me - am, me - am, in - i - qui - ta - tem me - am.

A *f p*
 de - le, de - le me - am, in - i - qui - ta - tem_ me - am.

T *f p*
 de - le, de - le me - am, in - i - qui - ta - tem me - am.

B *f p*
 de - le, de - le in - i - qui - ta - tem me - am, in - i - qui - ta - tem me - am.

32

S *f*
 3. Am - pli - us la - va me ab in - i - qui - ta - te me - - - -

A *f*
 3. Am - pli - us la - va me ab in - i - qui - ta - te me - - - -

T *f*
 3. Am - pli - us la - va me ab in - i - qui - ta - te me - - - -

B *f*
 3. Am - pli - us la - va me ab in - i - qui - ta - te me - - - -

38

S *p* a: et a pec - ca - to me - o, *f* et a pec - ca - to me - o mun - da me, *p* pec -

A *p* a: et a pec - ca - to me - o, *f* et a pec - ca - to me - o mun - da me, *p* et a pec -

T *p* a: me - o, *f* me - o mun - da me,

B *p* a: me - o, *f* me - o mun - da me,

44

S ca - to me - o, et a pec - ca - to me - o mun - da me, mun - da me.

A ca - to me - o, et a pec - ca - to me - o mun - da me, mun - da me.

T *p* me - o, me - o mun - da me, mun - da me.

B *p* me - o, me - o mun - da me, mun - da me.

50

S

A

T *Solo f* 4. Quo - ni - am in - i - qui - ta - tem me - am e - go co - gno - sco: et pec - ca - tum

B

56

f

S pec - ca - tum me - um.

f

A pec - ca - tum me - um.

p

T me - um con - tra_ me est sem - per, est sem - - - per.

f

B pec - ca - tum me - um.

62

f

S 5. Ti - bi so - li pec - ca - vi, ti - bi so - li

f *Duo* *p* *Tutti* *f* *p*

A 5. Ti - bi so - li pec - ca - vi, pec - ca - vi, ti - bi so - li

Tutti *f* *Duo* *p* *Tutti* *f* *p*

T 5. Ti - bi so - li pec - ca - vi, pec - ca - vi, ti - bi so - li

f *f* *p*

B 5. Ti - bi so - li pec - ca - vi, ti - bi so - li

69

f

S pec - ca - vi, et ma - lum co - ram te fe - - - ci:

f

A pec - ca - vi, pec - ca - vi, et ma - lum co - ram te fe - - - ci:

f

T pec - ca - vi, pec - ca - vi, et ma - lum co - ram te fe - - - ci:

f

B pec - ca - vi, et ma - lum co - ram te fe - - - ci:

76

S ut ju - sti - fi - ce - - - ris in ser - mo - ni - bus tu - - - is, et *p*

A ut ju - sti - fi - ce - - - ris in ser - mo - ni - bus tu - - - is, et *p*

T ut ju - sti - fi - ce - - - ris in ser - mo - ni - bus tu - - - is,

B ut ju - sti - fi - ce - - - ris in ser - mo - ni - bus tu - - - is,

82

S vin - - - cas cum ju - di - ca - - - ris.

A vin - - - cas cum ju - di - ca - - - ris.

T cum ju - di - ca - - - ris. *p*

B cum ju - di - ca - - - ris. *p*

87

Andante

S 11. Cor mun - dum _____ cre - a in me, De - us: et spi - ri - tum re - *Duo p*

A 11. Cor mun - dum _____ cre - a in me, De - us: et spi - ri - tum re - *Duo p*

T 11. Cor mun - dum _____ cre - a in me, De - us:

B 11. Cor mun - dum _____ cre - a in me, De - us:

92

Tutti
f

S
ctum in - no - va in vi - sce - ri - bus me - - - - is.

Tutti
f

A
ctum in - no - va in vi - sce - ri - bus me - - - - is.

f

T
in - no - va in vi - sce - ri - bus me - - - - is.

f

B
in - no - va in vi - sce - ri - bus me - - - - is.

97

Duo
p

Tutti
f

S
12. Ne pro - ji - ci - as me a fa - ci - e tu - a: et

f

A
a fa - ci - e tu - a: et

Duo
p

Tutti
f

T
12. Ne pro - ji - ci - as me a fa - ci - e tu - a: et

f

B
a fa - ci - e tu - a: et

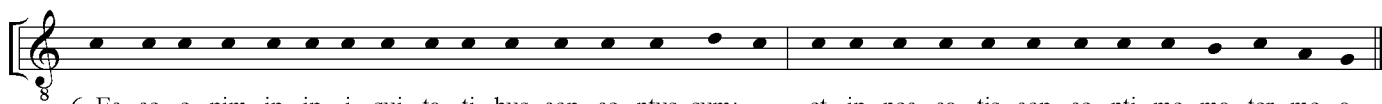
102

S
spi - ri - tum san - ctum tu - um ne au - fe - ras a me. **2**

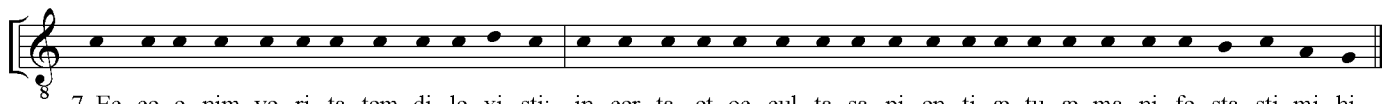
A
spi - ri - tum san - ctum tu - um ne au - fe - ras a me. **2**

T
spi - ri - tum san - ctum tu - um ne au - fe - ras a me. **2**

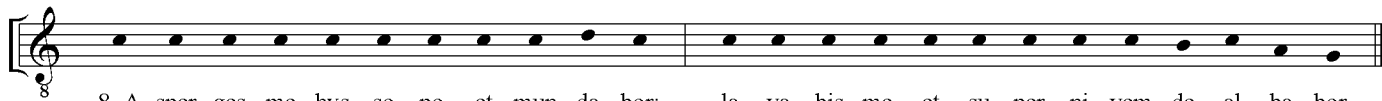
B
spi - ri - tum san - ctum tu - um ne au - fe - ras a me. **2**



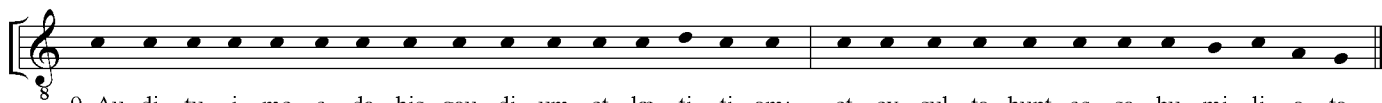
6. Ec-ce e-nim in in-i-qui-ta-ti-bus con-ce-ptus sum: et in pec-ca-tis con-ce-psi me ma-ter me-a.



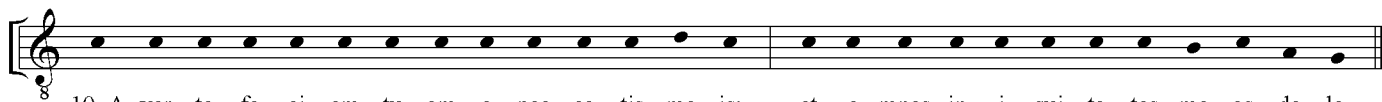
7. Ec-ce e-nim ve-ri-ta-tem di-le-xi-sti: in-cer-ta, et oc-cul-ta sa-pi-en-ti-æ tu-æ ma-ni-fe-sta-sti mi-hi.



8. A-sper-ges me hys-so-po, et mun-da-bor: la-va-bis me, et su-per ni-vem de-al-ba-bor.



9. Au-di-tu-i me-o da-bis gau-di-um et læ-ti-ti-am: et ex-sul-ta-bunt os-sa hu-mi-li-a-ta.



10. A-ver-te fa-ci-em tu-am a pec-ca-tis me-is: et o-mnes in-i-qui-ta-tes me-as de-le.

108

Solo
p

Tutti
f

S 13. Red - de mi - hi læ - ti - ti - am sa - lu - ta - ris tu - i:

A læ - ti - ti - am sa - lu - ta - ris tu - i: et spi - ri -

T læ - ti - ti - am sa - lu - ta - ris tu - i: et spi - ri -

B læ - ti - ti - am sa - lu - ta - ris tu - i:

Duo
p

113

S con - fir - ma me.

A tu prin - ci - pa - - - li con - fir - ma me.

T tu prin - ci - pa - - - li con - fir - ma me.

B con - fir - ma me.

f

Tutti
f

Tutti
f

f

118

Duo p *Tutti f* *f*

S 14. Do - ce - bo in - i - quos, in - i -

Duo p *Tutti f* *Duo p* *Tutti f*

A 14. Do - ce - bo in - i - quos, do - ce - bo in - i -

f *Duo p* *Tutti f*

T in - i - quos, do - ce - bo in - i -

f *f*

B in - i - quos, in - i -

123

Duo p

S quos vi - as tu - as: et im - pi - i ad te con - ver - ten - tur, ad

Duo p

A quos vi - as tu - as: et im - pi - i ad te con - ver - ten - tur, ad

p

T quos vi - as tu - as: et im - pi - i ad te, ad

p

B quos vi - as tu - as: et im - pi - i ad te, ad

128

Tutti f

S te con - ver - ten - tur, ad te con - ver - ten - - - tur.

Tutti f

A te con - ver - ten - tur, ad te con - ver - ten - - - tur:

f

T te, ad te con - ver - ten - - - tur:

f

B te, ad te con - ver - ten - - - tur:

134 Andante

S 18. Sa - cri - fi - ci - um, sa - cri - fi - ci - um De - o

A 18. Sa - cri - fi - ci - um, sa - cri - fi - ci - um De - o

T 18. Sa - cri - fi - ci - um, sa - cri - fi - ci - um De - o

B 18. Sa - cri - fi - ci - um, sa - cri - fi - ci - um De - o

138

S *f* cor con - tri - tum *p* et hu - mi - li - a - tum,

A *Solo p* spi - ri - tus con - tri - bu - la - tus: *Tutti f* cor con - tri - tum *p* et hu - mi - li - a - tum,

T *f* cor con - tri - tum *p* et hu - mi - li - a - tum,

B *f* cor con - tri - tum *p* et hu - mi - li - a - tum,

144

S *Duo* De - us, non, non, De - us, non, non, *Tutti f* non de - spi - ci - es.

A non, non, non, *f* non de - spi - ci - es.

T *Duo* De - us, non, non, De - us, non, non, *Tutti f* non de - spi - ci - es.

B non, non, *f* non de - spi - ci - es.

151

S *p*
19. Be - ni - gne fac, Do - mi - ne, in bo - na vo - lun - ta - te tu - a Si - on:

A *p*
19. Be - ni - gne fac, Do - mi - ne, in bo - na vo - lun - ta - te tu - a Si - on:

T *p*
19. Be - ni - gne fac, Do - mi - ne, in bo - na vo - lun - ta - te tu - a Si - on:

B *p*
19. Be - ni - gne fac, Do - mi - ne, in bo - na vo - lun - ta - te tu - a Si - on:

15. Li - be - ra me de san - gui - ni - bus, De - us, De - us sa - lu - tis me - æ: et ex - sul - ta - bit lin - gua me - a ju - sti - ti - am tu - am.

16. Do - mi - ne, la - bi - a me - a a - pe - ri - es: et os me - um an - nun - ti - a - bit lau - dem tu - am.

17. Quo - ni - am si vo - lu - is - ses sa - cri - fi - ci - um, de - dis - sem u - ti - que: ho - lo - cau - stis non de - le - cta - be - ris.

158

S
Je - ru - sa - lem.

A *Duo* ut æ - di - fi - cen - tur mu - ri *Tutti* Je - ru - sa - lem.

T *Duo* ut æ - di - fi - cen - tur mu - ri *Tutti* Je - ru - sa - lem.

B
Je - ru - sa - lem.

163

f *Duo p*

S 20. Tunc ac-ce - pta - bis sa - cri - fi - ci-um ju - sti - ti - æ, ob - la - ti - o -

A 20. Tunc ac-ce - pta - bis sa - cri - fi - ci-um ju - sti - ti - æ, ob - la - ti - o -

T 20. Tunc ac-ce - pta - bis sa - cri - fi - ci-um ju - sti - ti - æ,

B 20. Tunc ac-ce - pta - bis sa - cri - fi - ci-um ju - sti - ti - æ,

171

Tutti f

S nes et ho - lo - cau - sta: tunc im - po - nent su - per al - ta - re tu - um,

A nes et ho - lo - cau - sta: tunc im - po - nent su - per al - ta - re tu - um,

T tunc im - po - nent su - per al - ta - re tu - um,

B tunc im - po - nent su - per al - ta - re tu - um,

181

p

S su - per al - ta - re, su - per al - ta - re tu - um vi - tu - los.

A su - per al - ta - re, su - per al - ta - re tu - um vi - tu - los.

T su - per al - ta - re, su - per al - ta - re tu - um vi - tu - los.

B su - per al - ta - re, su - per al - ta - re tu - um vi - tu - los.