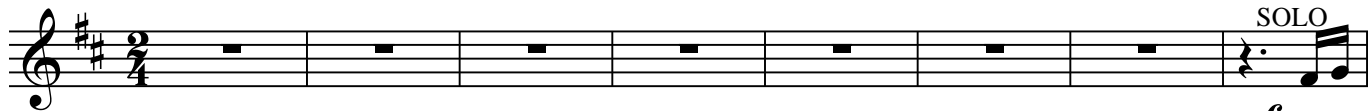


Γαϊτάνι

Παραδοσιακό Αρχαγγέλου, Ρόδου

Διασκευή: Λεωνίδας Σακελλαρίδης

♩ = 72



mf Γα-ϊ-
Ρο -



ΧΟΡΩΔΙΑ

τά - νι ε - χω - στο πλε - χτρί και τσό-χαν εισ - τον ρά - φτην Γαϊ-
 ξε - νο εισ - τη ξε - νη - τιά και καρ-τε ρώ τον ν'ά - ρθει και -
 13 δι - τι κο - ναι' το πα - νί Ρο - δι - τι - κο το χτέ - νι Ρο -
 δι - τισ - σα κη - κο - πε - λιά που κά - θε - ται και' 1. φαί - νει Ρο -



τά - νι ε - χω - στο πλε - χτρί και τσό-χαν εισ - τον ρά - φτην Και -
 ξε - νο εισ - τη ξε - νη - τιά και καρ-τε ρώ τον και
 17 δι - τι - κο ναι' το πα - νί Ρο - δι - τι - κο το χτέ - νι Ρο
 δι - τισ - σα κη - κο - πε - λιά που κά - θε - ται και 1.



να' - ρθει Γαϊ-τα νά κι μου πλε - γμέ - νο στην Α - νέ μη τυ-λι γμέ - νό Γαϊ-τα
 22 φαί - νει Γαϊ τα νά κι μου πλε γμέ - νο στην Α - νέ μη τυ-λι γμέ - νο Γαϊ-τα



vo