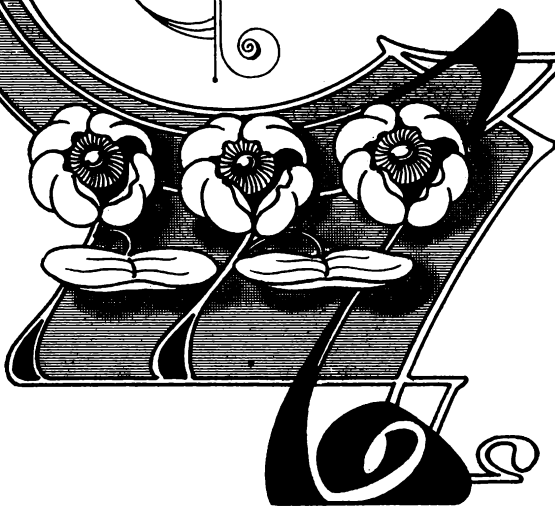


Am See.

(F. A. Muth)

LIED



von

FRANZ CURTI.

Op. 6.

Umfang der Singstimme 

- | | | | |
|---|---------|---|---------|
| v.N. 1261. Für eine Singstimme und Violine mit Pianoforte | Mk.1.20 | v.N. 1263. Für Horn /F und Violine mit Pianoforte | Mk.1.20 |
| v.N. 1261. Für eine Singstimme und Violine mit Harfe | Mk.1.20 | v.N. 1263. Für Horn /F und Violine mit Harfe | Mk.1.20 |
| v.N. 1261. Für eine Singstimme und Flöte mit Pianoforte | Mk.1.20 | v.N. 1263. Für Horn /F und Flöte mit Pianoforte | Mk.1.20 |
| v.N. 1261. Für eine Singstimme und Flöte mit Harfe | Mk.1.20 | v.N. 1263. Für Horn /F und Flöte mit Harfe | Mk.1.20 |
| v.N. 1262. Für eine Singstimme und Violoncello mit Pianoforte | Mk.1.20 | v.N. 1264. Für Horn /F und Violoncello mit Pianoforte | Mk.1.20 |
| v.N. 1262. Für eine Singstimme und Violoncello mit Harfe | Mk.1.20 | v.N. 1264. Für Horn /F und Violoncello mit Harfe | Mk.1.20 |



Eigentum des Verlegers für alle Länder.
OTTO WERNTHAL, BERLIN.

im See, so einsam duftig roth, ein Schwan so ein - sam

ihn durchzieht und singt sein

Lied vor sei - nem Tod!

rit. *mf* *a tempo* *poco a poco dim.*

ritenuto

Cello.

1

Am See.

A. Muth.

Franz Curti, Op. 6.

Sehr getragen, mit viel Ausdruck.

1

mf

f

tr *tr* *pia lento*

f

p

mf

ritenuto

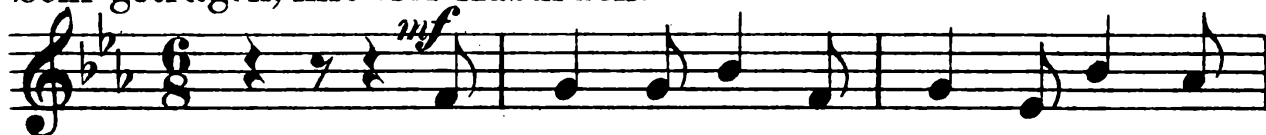
poco a poco dim. *ppp*

Am See.

A. Muth.

Sehr getragen, mit viel Ausdruck.

Franz Curti, Op. 6.



Im stil - len Wal - de ein - sam ruht der



See mit däm - mer - blau - em Schein. Es



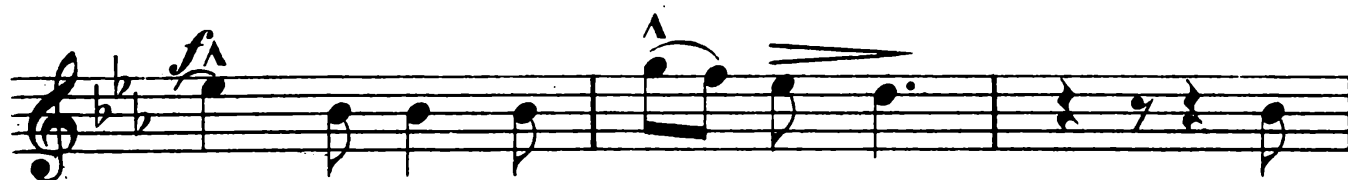
zit - tert in die dun - kle Fluth des Som - mer's hei - sser



Son - nen - schein. Ein Was - ser - rös - lein still er - blüht



im See so ein - sam duf - tig roth ein



Schwan so ein - sam ihn durch - zieht und



singt sein Lied vor sei - nem Tod!